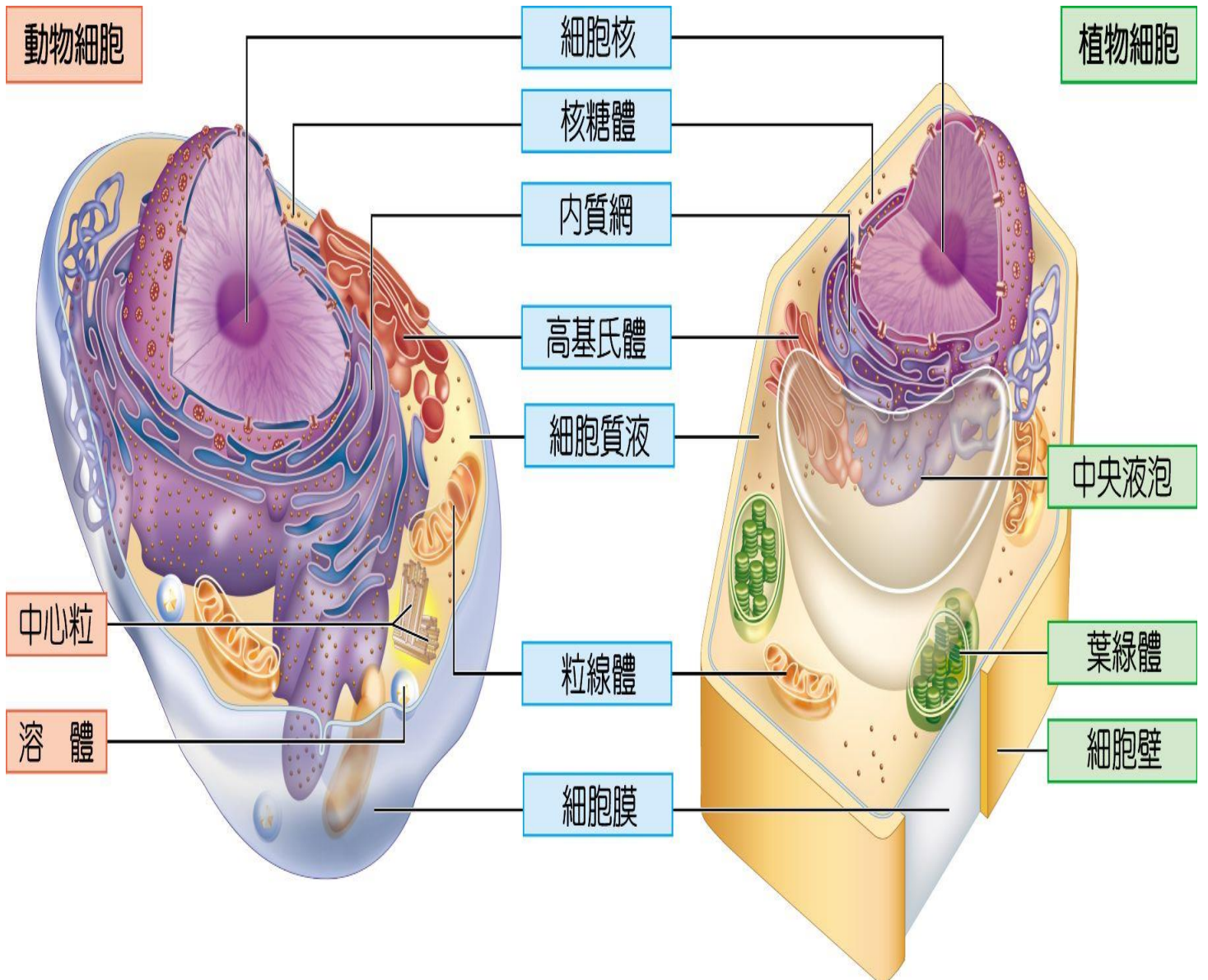


原核細胞的模式圖



真核細胞的模式圖

細胞膜：分隔細胞與胞外環境的構造，為細胞門戶。

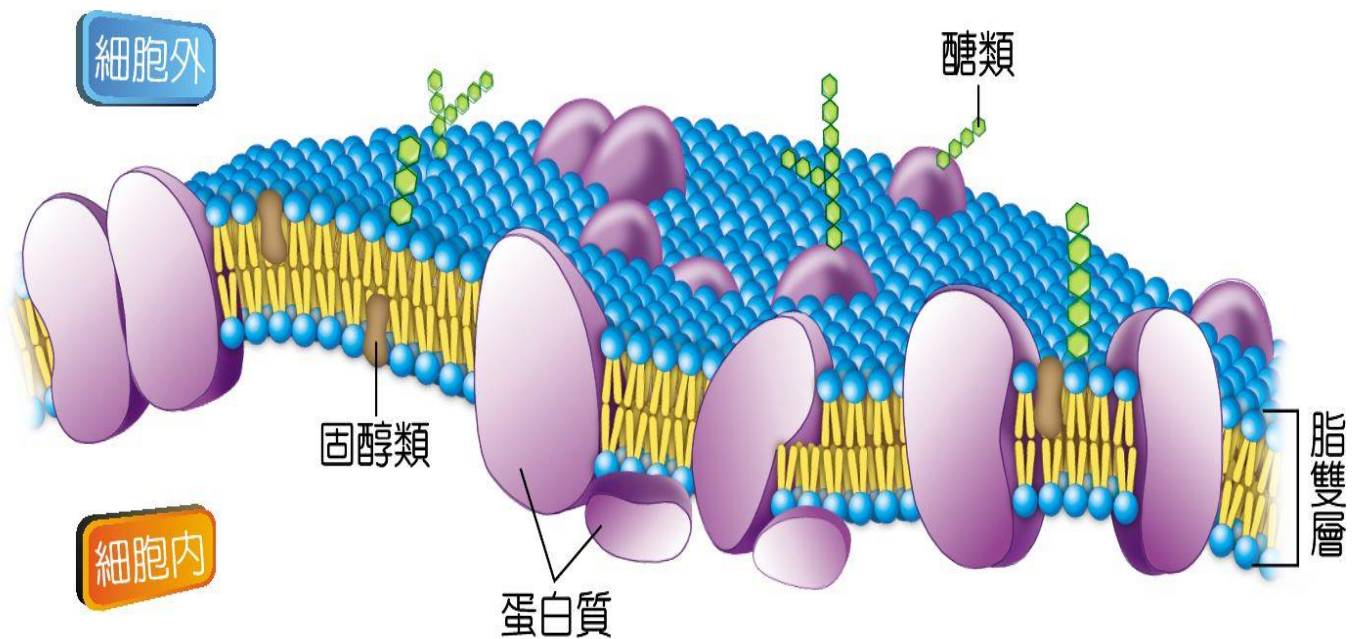
構造：由雙層 磷脂 構成主體，

蛋白質 鑲嵌其中，

醣類附著於細胞膜外側，

另有固醇類 附著於磷脂內，如圖

細胞膜的構造



磷脂：細胞膜的主要成分之一。

使膜具有流動性，而非水泥牆硬梆梆不動。

蛋白質：具運輸物質進出細胞膜及其他多種功能。

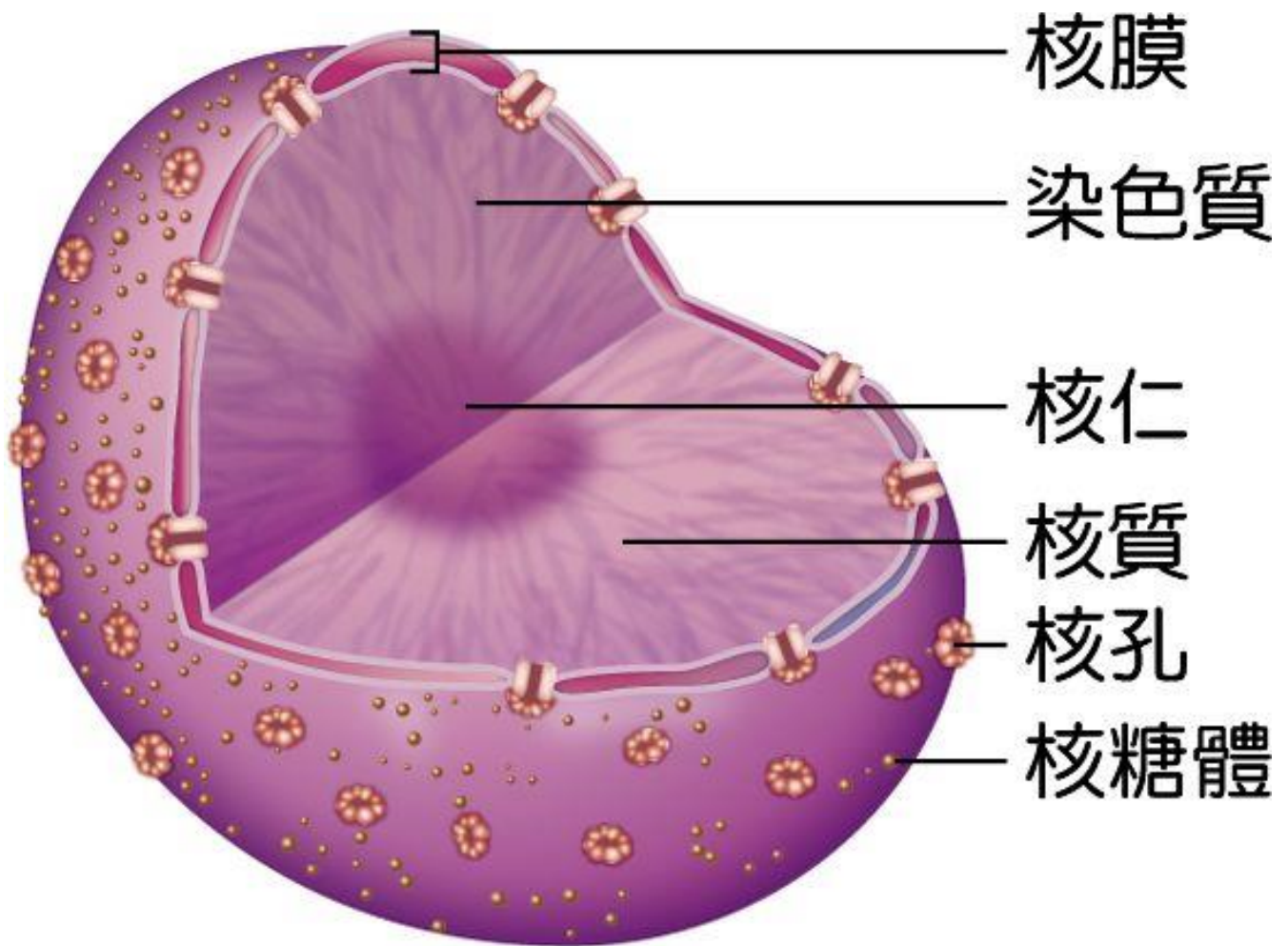
醣類：

僅位於細胞膜外側。

細胞辨識自我與非我的依據。

固醇類：

位於磷脂內，可維持細胞膜的穩定性。



細胞核的構造模式圖

核膜：為雙層膜，可區隔核內、外環境。

膜上有許多 核孔，可控制物質進出。

核質：膠狀溶液。

染色質：散布在核質中的遺傳物質。

由 DNA 和 蛋白質 組成。

細胞開始分裂時，染色質纏繞形成 染色體。

同物種生物，其染色體數目一樣。

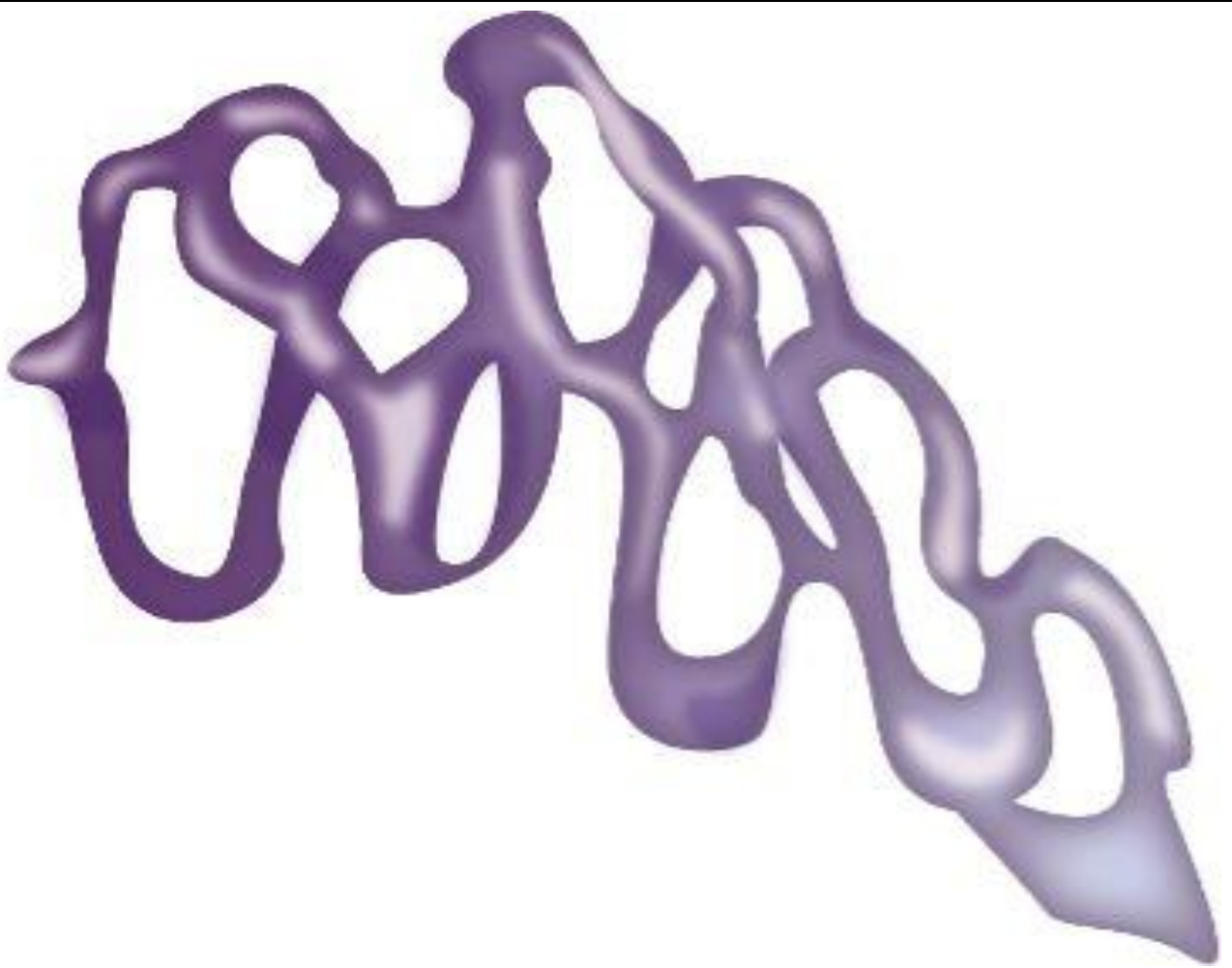
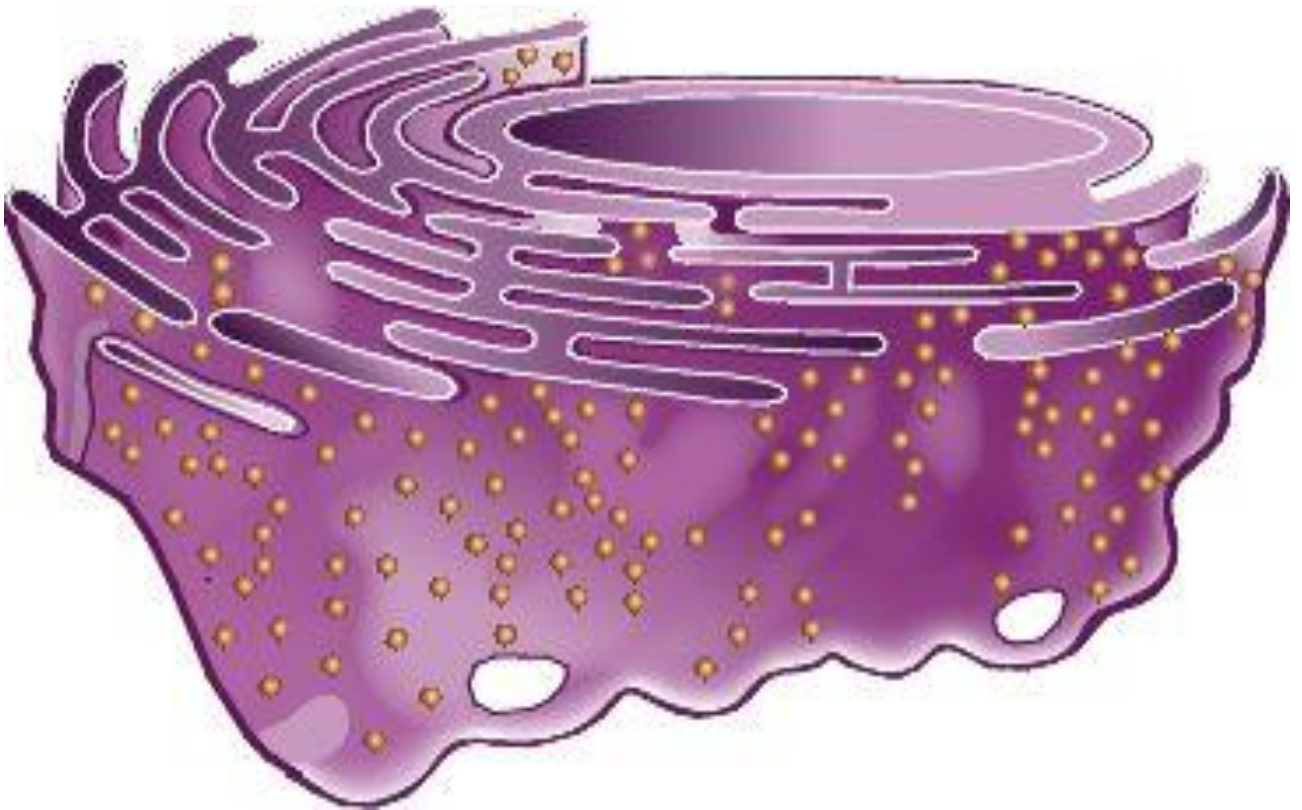
核仁：

由 RNA 和 蛋白質 組成。

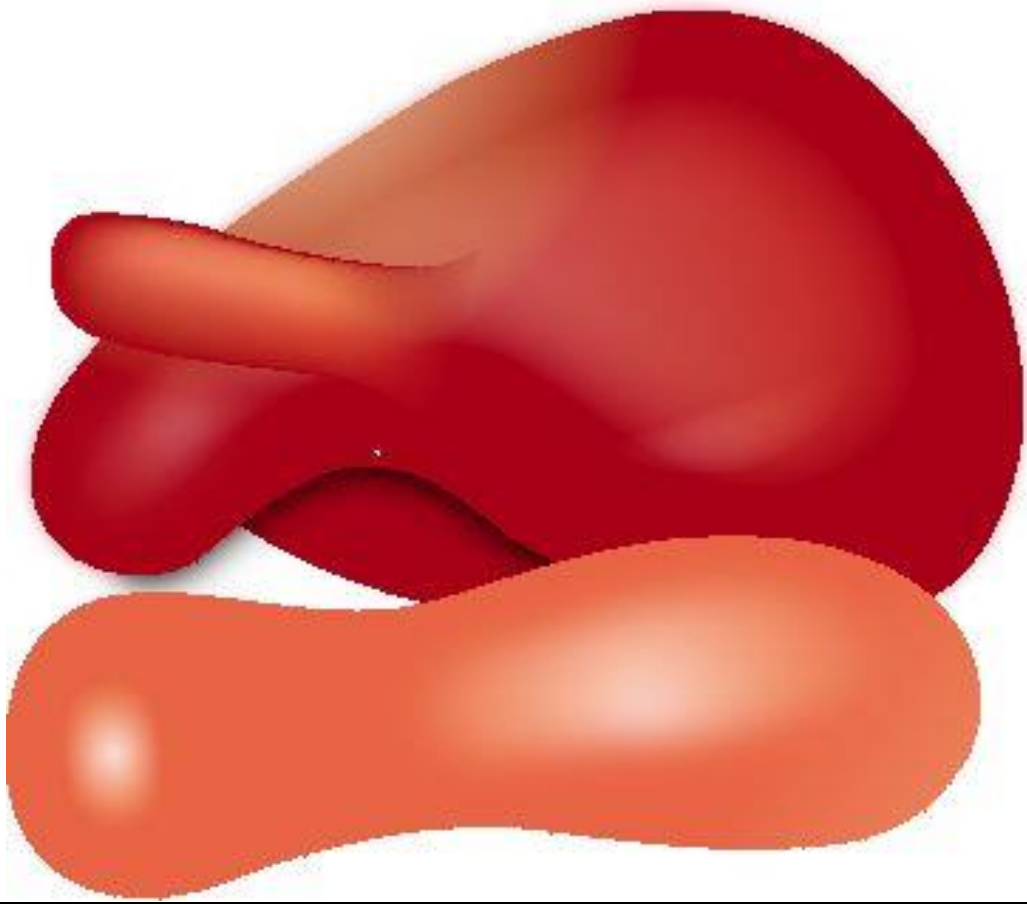
製造核糖體的場所。

數量從 0 ~ 許多個。

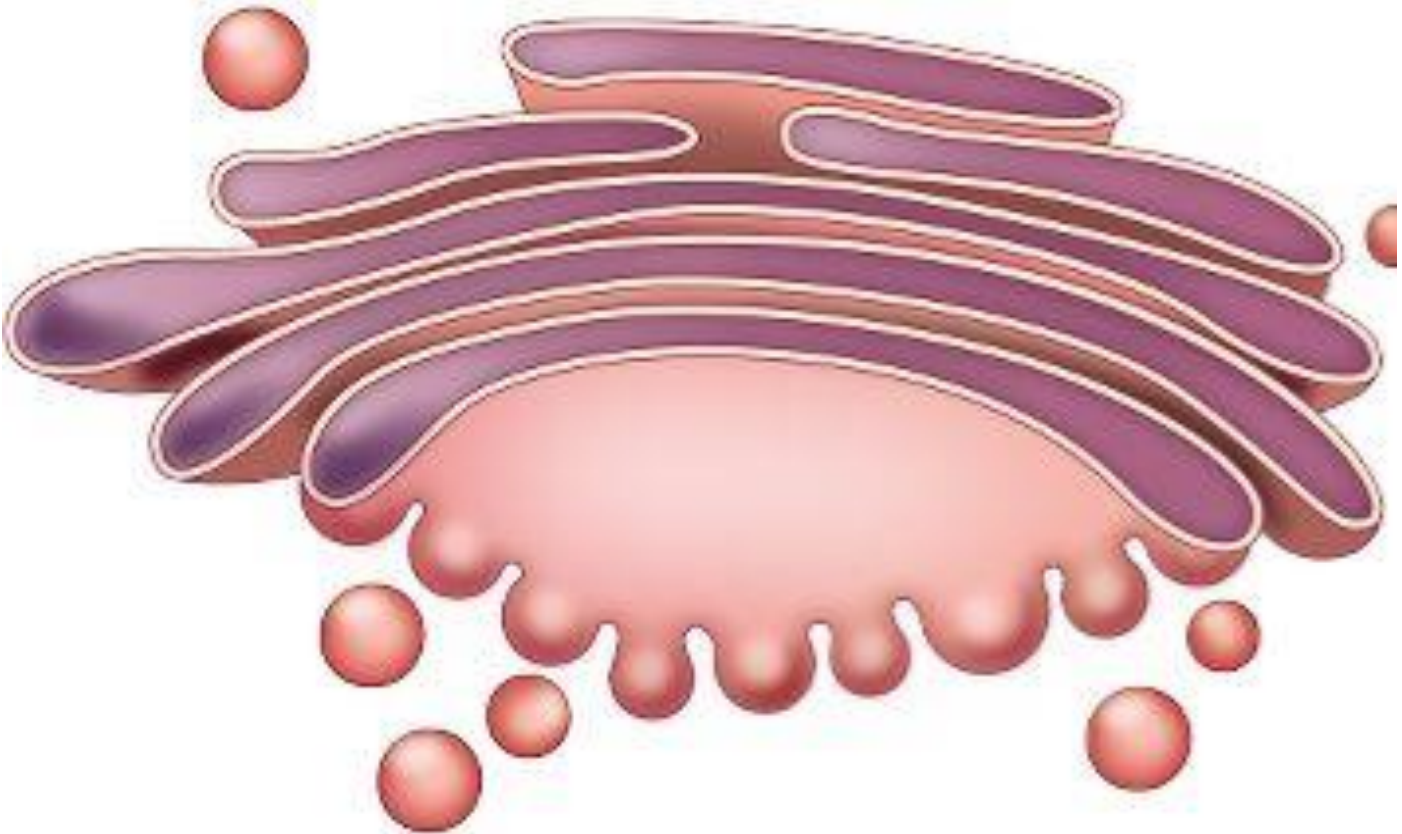
內質網



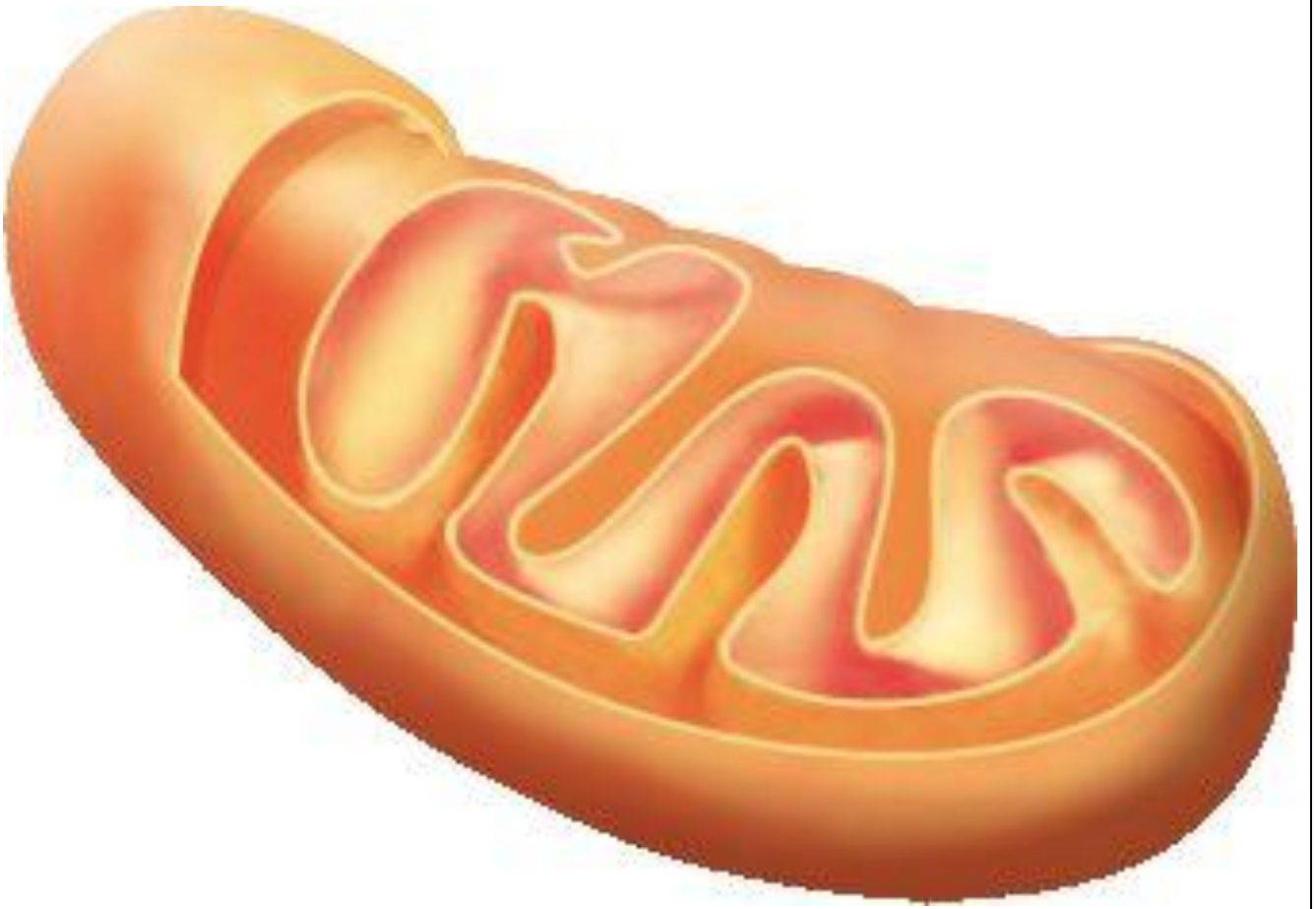
核糖體



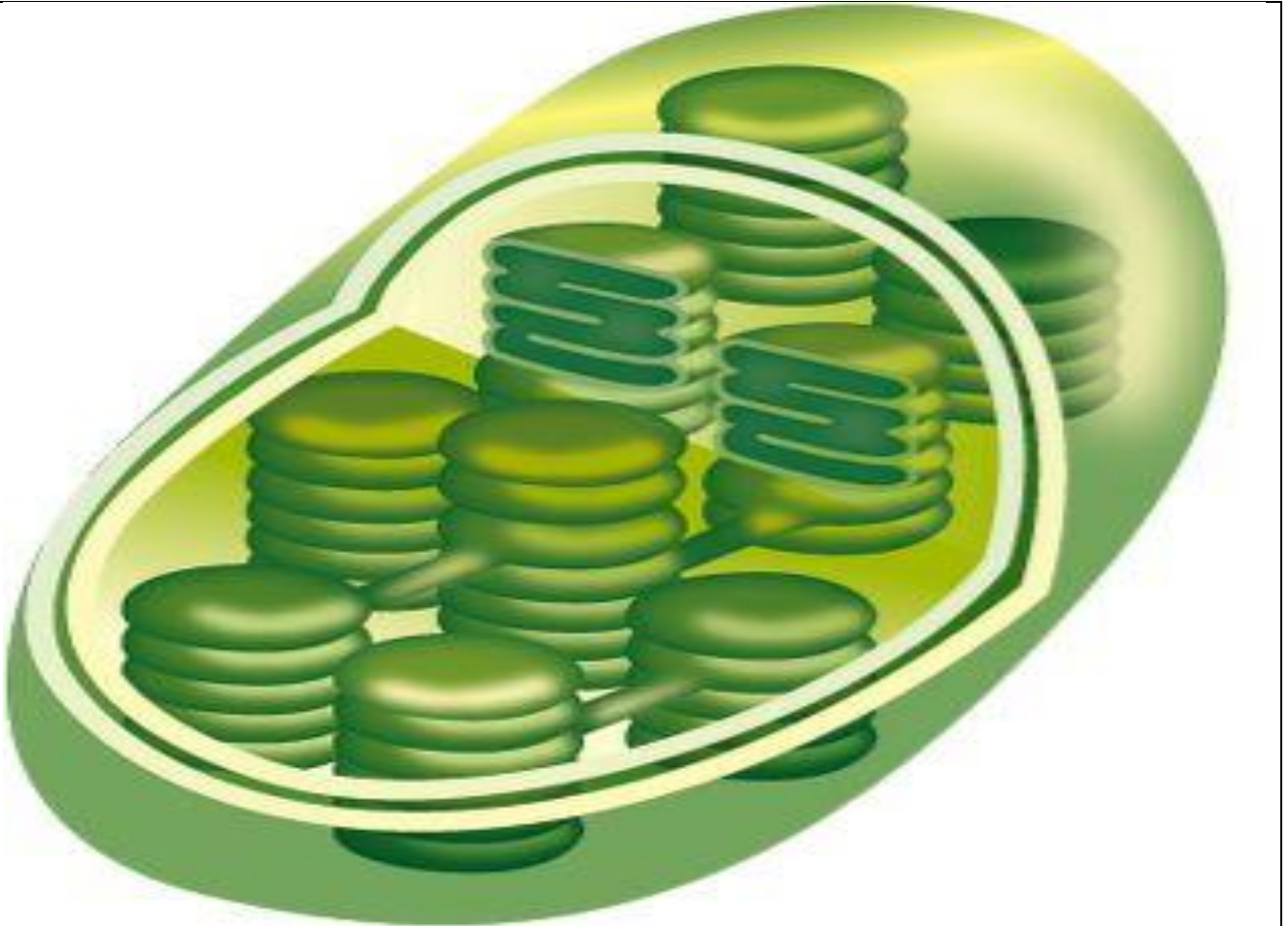
高基氏體



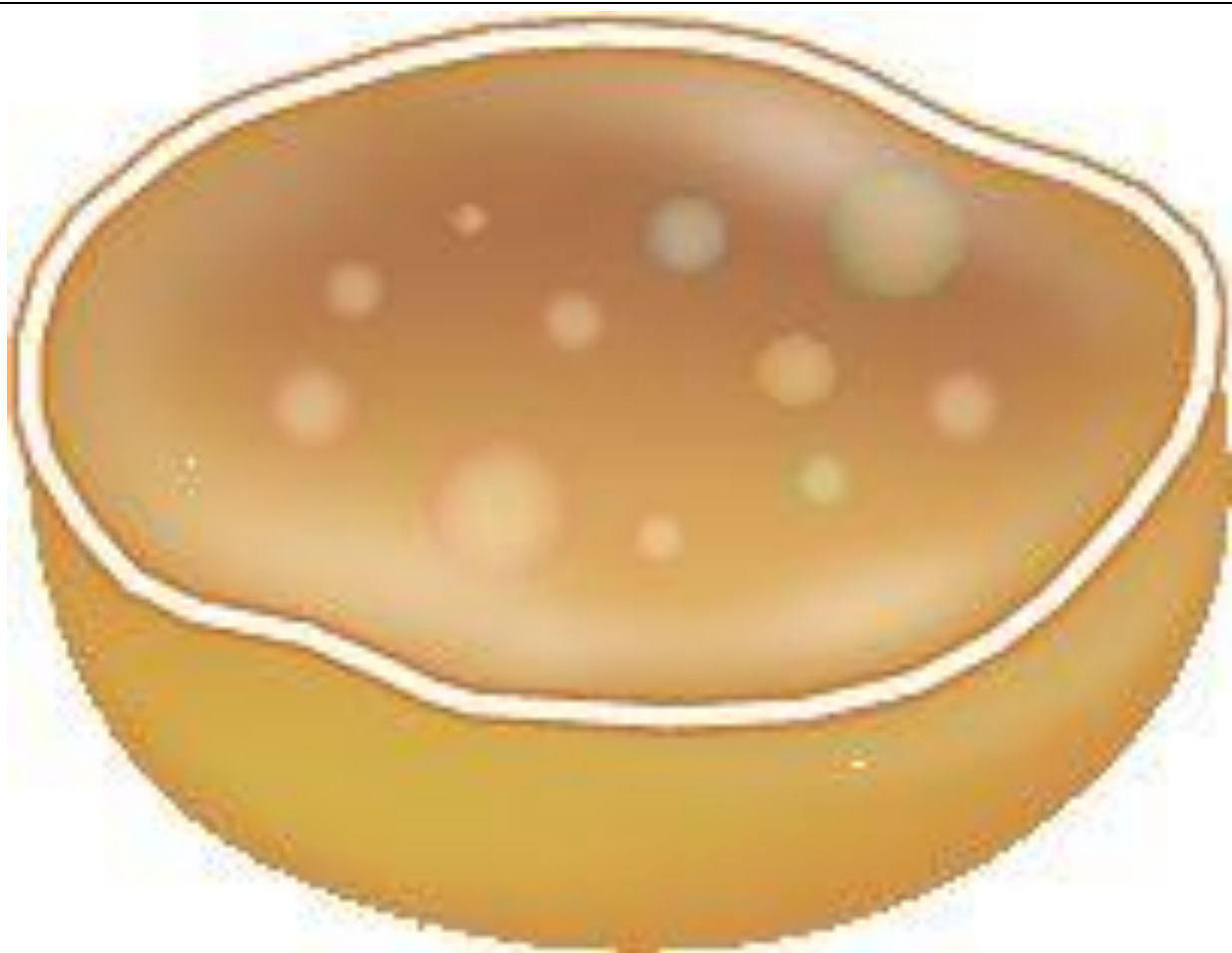
粒線體



葉綠體



溶
體



液
泡



中心粒



細胞壁：

功能：維持細胞形狀及保護細胞。

成分：依生物種類而定。

纖維素：植物、藻類。

幾丁質：菌物。

肽聚醣：原核生物。